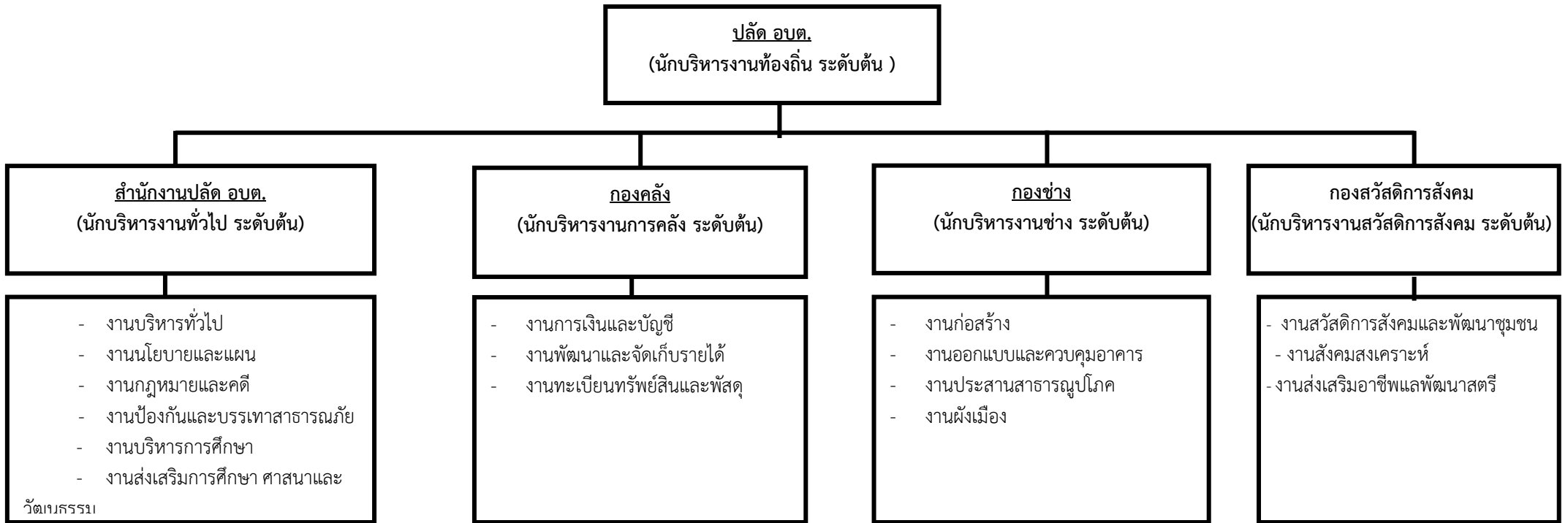
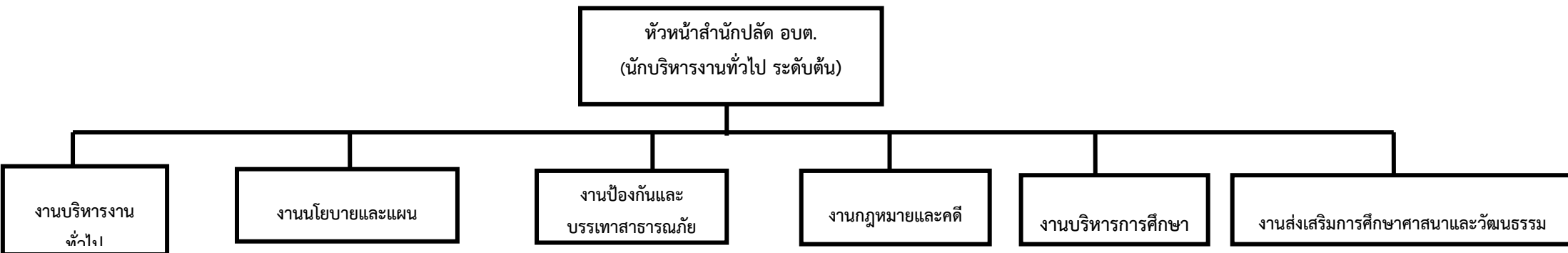


แผนภูมิโครงสร้างการแบ่งส่วนราชการขององค์การบริหารส่วนตำบลบางตะบูน

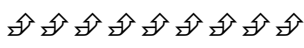


โครงสร้างสำนักงานปลัดองค์การบริหารส่วนตำบล



- นักทรัพยากรบุคคล (ปก/ชก) (๑) - นักวิเคราะห์นโยบายและแผน (ปก/ชก) (๑)
- นักจัดการทั่วไป (ปก/ชก) (๑) (ปก/ชก) (๑)
- ผู้ช่วยเจ้าพนักงานธุรการ (๑) - ผู้ช่วยเจ้าพนักงานธุรการ (๑)
- ผู้ช่วยนักวิชาการประชาสัมพันธ์ (๑)
- ผู้ช่วยเจ้าพนักงานธุรการ (๑)
- พนักงานขับรถยนต์ (๑)
- นักการภารโรง (๑)
- คนงานทั่วไป (๑)

ระดับ	อำนาจการท้องถิ่น	วิชาการ	ทั่วไป	ลูกจ้างประจำ	พนักงานจ้างตามภารกิจ	พนักงานจ้างทั่วไป
จำนวน	๑	๔	-	-	๒	๓



โครงสร้างองค์กร



- นักวิชาการคลัง (ปฏิบัติการ/ชำนาญการ) (๑)

- เจ้าพนักงานพัสดุ (ปฏิบัติงาน/ชำนาญงาน) (๑)

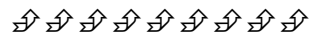
- นักวิชาการจัดเก็บรายได้ ลูกจ้างประจำ (๑)

ระดับ	ผู้อำนวยการท้องถิ่น	วิชาการ	ทั่วไป	ลูกจ้างประจำ	พนักงานจ้างตามภารกิจ	พนักงานจ้างทั่วไป
จำนวน	๑	๑	๑	๑	-	

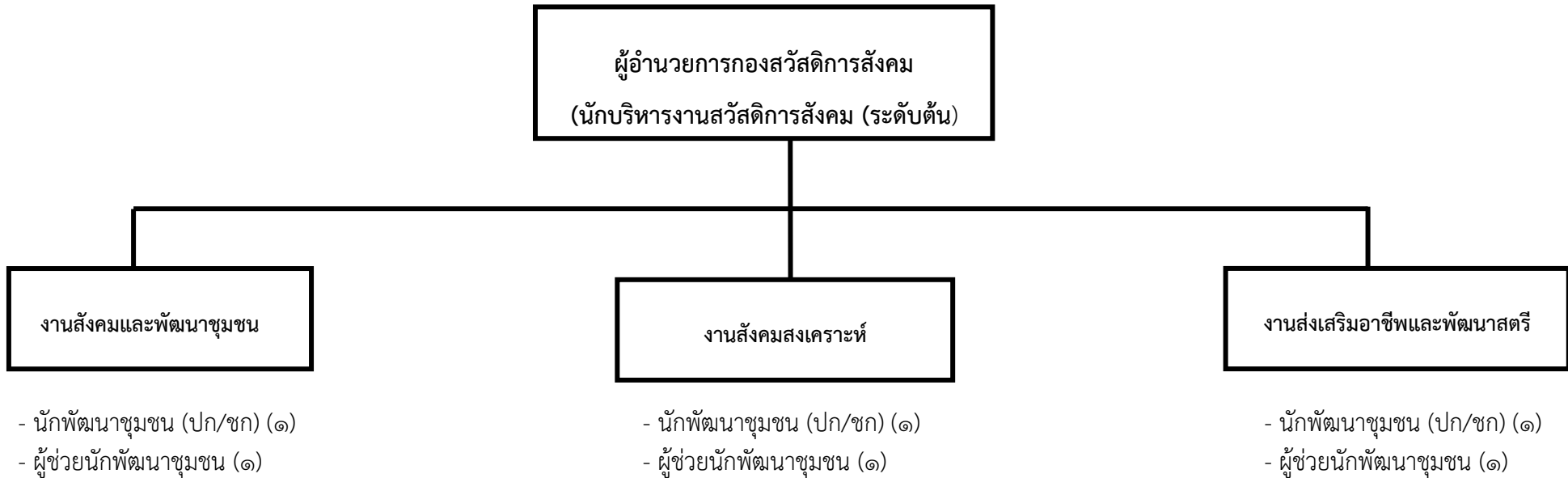
โครงสร้างกองช่าง



ระดับ	อำนาจการท้องถิ่น	วิชาการ	ทั่วไป	ลูกจ้างประจำ	พนักงานจ้างตามภารกิจ	พนักงานจ้างทั่วไป
จำนวน	๑	-	-	-	๒	-



โครงสร้างกองสวัสดิการสังคม



ระดับ	ผู้อำนวยการท้องถิ่น	วิชาการ	ทั่วไป	ลูกจ้างประจำ	พนักงานจ้างตามภารกิจ	พนักงานจ้างทั่วไป
จำนวน	๑	๑	-	-	๑	-